

# 「いばらき匠の技展」 出展者募集要項

茨城県中小企業団体中央会

## 1. 趣 旨

茨城県の風土と県民のくらしの中で生まれ受け継がれてきた茨城県が指定する茨城県伝統工芸品を製造する事業者の認知度向上を図り、販路開拓等の一助にするとともに、事業者の相互交流による連携促進を目的に展示会を開催します。

## 2. 展示会名

「いばらき匠の技展」

## 3. 主 催

茨城県中小企業団体中央会（以下、「本会」という。）

## 4. 開催日時及び場所

- (1) 日 時 令和6年1月5日（金）～令和6年1月11日（木）[7日間]  
10:00～19:00（最終日は15:00まで）
- (2) 場 所 水戸市泉町1-7-1「水戸市民会館2階 展示室」
- (3) 入場料 無料

## 5. 出展対象者

茨城県が指定した伝統工芸品を製造する事業者

※ただし、笠間焼、本場結城紬、いしげ結城紬及び真壁石燈籠を製造する事業者は、所属する協同組合単位とします。

## 6. 出展品等

- (1) 茨城県伝統工芸品
- (2) 茨城県伝統工芸品及び茨城県伝統工芸品を製造する事業者を紹介するパネル・ポスター等
- (3) 茨城県伝統工芸品及び茨城県伝統工芸品を製造する事業者を紹介するパンフレット、名刺等  
(配布可)

※政党の利害に関するもの、特定宗教に関するもの、その他公序良俗に反するものについては展示をお断りします。

※ガラスを用いた額装はしないでください（アクリルは可）。

※壁掛けの出展品、写真等については、展示パネルに掛けられるよう、作品の裏側にフック等を取り付けてください（展示物の重量または形状等によりワイヤーで吊り下げるか、パネルに直接取り付けるかは、設営業者が判断します）。

※肖像権・著作権等の問題が生じないように十分注意し、生じた場合は出展者の責任において処理してください。

## 7. 装 飾

出展品等の装飾は、設営業者が行います。

自社で装飾を希望する場合は、搬入日（以下 **11. 搬入日時及び場所** を参照）に自社の責任において行ってください。

## 8. 出展者による来場者対応

出展者は1日以上常駐し、来場者に出展品（その他自社製品等も含む）の説明、来場者からの質問等に都度、対応してください。また、製造作業の実演、部材や道具を配置した製造工程の説明などにより自社製品をPRすることもできます。

※ただし、やむを得ず出展者が常駐できない場合は、出品品の展示のみも可とします。

## 9. 出展料等

- (1) 出展料 無料
- (2) その他の経費 搬出入時の運搬費、駐車料金、出品品に係る損害保険等は自己負担とします。

## 10. 出展スペースの仕様（予定）

- (1) 1小間のサイズ 【W2,500mm×D3,800mm×H2,500mm】
- (2) 1小間ごとの標準備品等
  - ①展示（背面）パネル
  - ②テーブル【W1,800mm×D600mm×H700mm】・・・2脚
  - ③テーブル用の布クロス（グレー）
  - ④椅子・・・1脚
  - ⑤出展者紹介キャプションパネル
  - ⑥出品品名（価格含む）キャプションパネル
  - ⑦電源

※申込状況に応じて、上記の仕様を変更する場合がございますので、予めご了承ください。

## 11. 搬入日時及び場所

- (1) 日 時 令和5年12月28日（木）10:00～15:00
- (2) 場 所 水戸市見川町2434-1「有限会社アートワークス 倉庫」
- (3) その他 同社倉庫で保管し、同社が1月4日（設営日）に会場に運搬します。

### 《上記指定日に搬入できない場合の対応について》

- ①令和6年1月4日（木）10:00～12:00の間に、出展者が自己の責任において直接、会場に搬入してください。
- ②車両を使用する場合は、近隣のパーキングをご利用ください。  
(※会館内に専用駐車場はありません。また、車両搬入口も利用できません。)

## 12. 搬出日時及び場所

- (1) 日 時 令和6年1月12日（金）10:00～15:00
- (2) 場 所 水戸市見川町2434-1「有限会社アートワークス 倉庫」
- (3) その他 1月11日（撤去日）に同社が会場から同社倉庫に運搬し、保管します。

### 《上記指定日に搬出できない場合の対応について》

- ①令和6年1月11日（木）15:00～18:00の間に、出展者が自己の責任において会場から搬出してください。
- ②車両を使用する場合は、近隣のパーキングをご利用ください。  
(※会館内に専用駐車場はありません。また、車両搬出口も利用できません。)

### 13. 出展申込及び期限

別添の「出展申込書」に必要事項を記載の上、令和5年11月10日(金)までにFAX又はメールでお申込みください。

### 14. その他

(1) 主催者は、会期中、細心の注意をもって出展品を取扱いますが、不慮の事故や災害等による損害の責任は負いません。

(2) 本展示会の開催について以下の方法で周知します。

- ① 本会の会員及び賛助会員（開催案内、HP、中央会ニュース、機関誌等で周知）
- ② 関係機関、関係団体等の会員、役員等（開催案内、HP、中央会ニュース、機関誌等で周知）
- ③ 一般県民（HP、中央会ニュース、水戸市民会館のサイネージ・イベントカレンダー等で周知）

### 15. お申込み・お問合せ先

茨城県中小企業団体中央会 振興課（担当：柏）

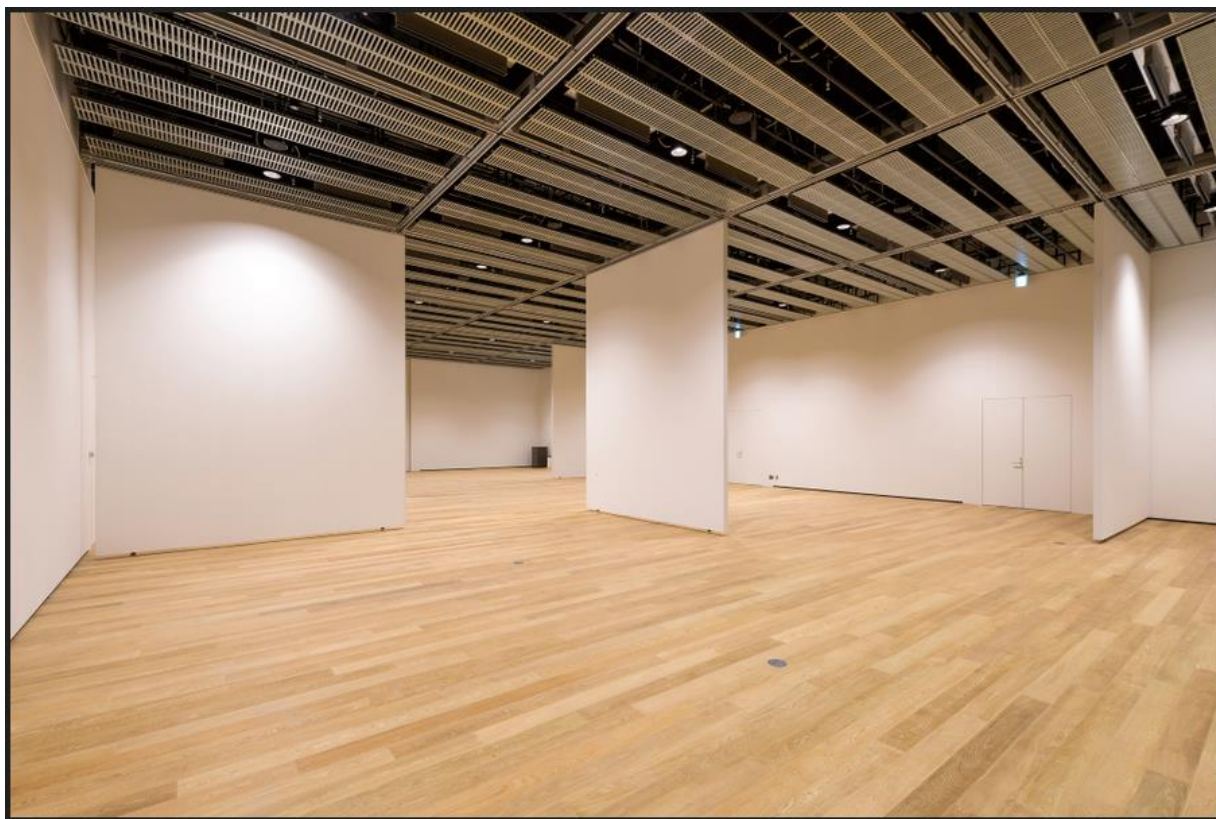
〒310-0801 水戸市桜川 2-2-35

TEL:029-224-8030 / FAX:029-224-6446

E-mail:shinko@chuoukai-ibaraki.jp

### 16. 参 考

- ① 「いばらき匠の技展」会場写真（場所：水戸市民会館 2階 展示室）



（出典元：水戸市民会館 HP）

◆面積 約 425 ㎡（幅：約 15.6m/奥行：約 27.5m）

◆会場平面図（フロアマップ）は、別添のとおり。

②前回の様子（場所：ザ・ヒロサワ・シティ会館 日時：令和4年12月16日～22日）

