

## IV. 茨城県内の事業協同組合の収支状況

### (1) 収益構成比率

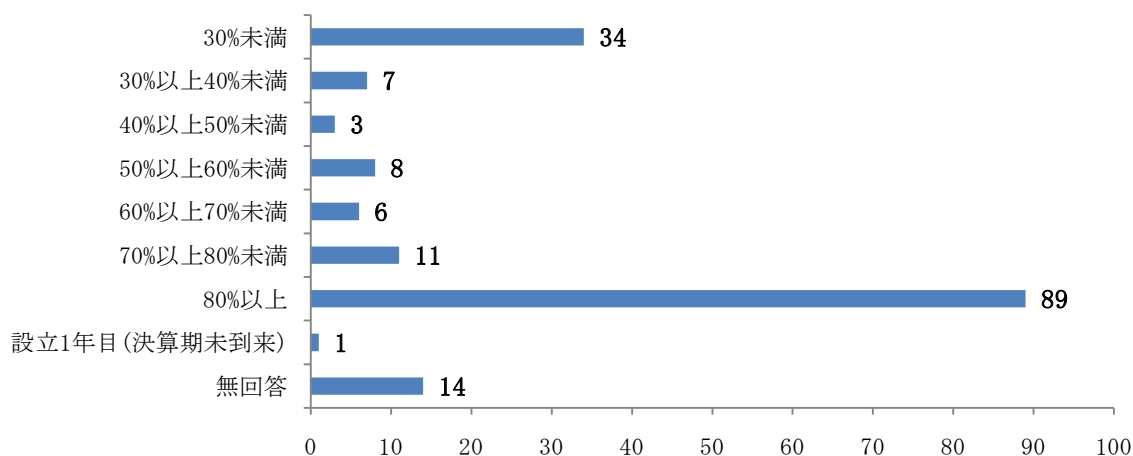
組合の収益を「事業収益」、「賦課金等収益」、「事業外収益・その他収益」に区分し、それぞれの総収入に占める割合を調査した。表IV-1をみると回答のあった173組合中、それぞれの区分で最も多かったのは、事業収益では「80%以上」89組合、賦課金等収益では「30%未満」112組合、事業外収益・その他収益でも「30%未満」147組合であり、組合運営の柱となる収益が事業収益であることが分かる。

図IV-1から図IV-3はそれぞれの収益区分ごとにグラフ化したものである。

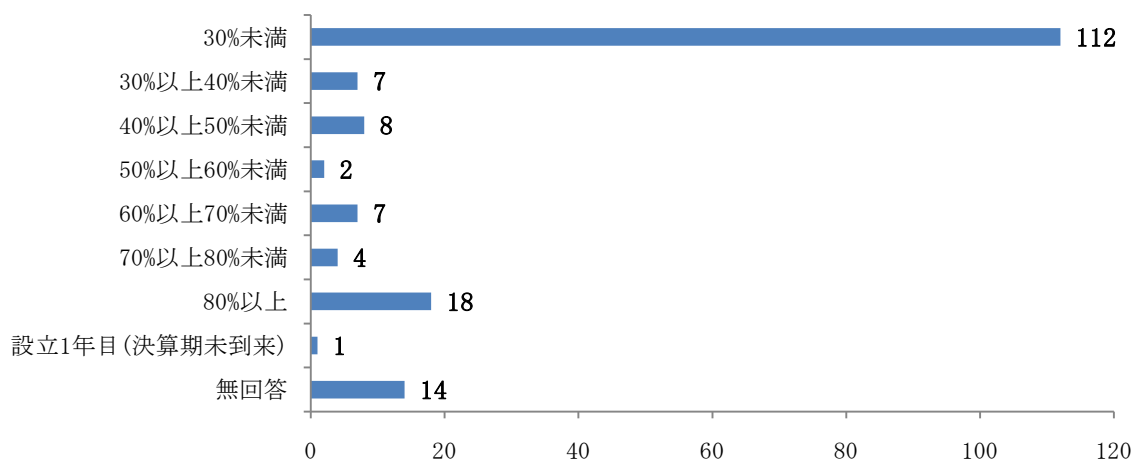
表IV-1：収益構成比率

収益区分 構成比率	事業収益		賦課金等収益		事業外収益・その他収益	
	回答数	%	回答数	%	回答数	%
30%未満	34	19.7%	112	64.7%	147	85.0%
30%以上40%未満	7	4.0%	7	4.0%	2	1.2%
40%以上50%未満	3	1.7%	8	4.6%	1	0.6%
50%以上60%未満	8	4.6%	2	1.2%	2	1.2%
60%以上70%未満	6	3.5%	7	4.0%	1	0.6%
70%以上80%未満	11	6.4%	4	2.3%	2	1.2%
80%以上	89	51.4%	18	10.4%	3	1.7%
設立1年目(決算期末到来)	1	0.6%	1	0.6%	1	0.6%
無回答	14	8.1%	14	8.1%	14	8.1%
合計	173	100.0%	173	100.0%	173	100.0%

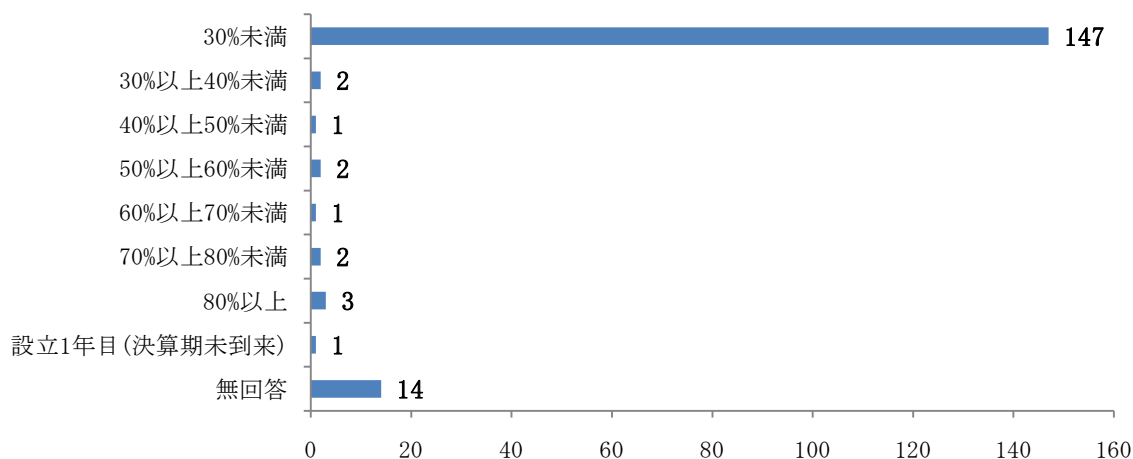
図IV-1：総収入に占める事業収益



図IV－2：総収入に占める賦課金等収益



図IV－3：総収入に占める事業外収益・その他収益



## (2) 平成17年度との収支の比較

組合の収支を「事業収益」、「賦課金等収益」、「事業費用」、「一般管理費」に区分し、それぞれ平成17年度と比較した増減状況を調査した。事業収益、賦課金等収益とも「減少している」が最も多く、事業費用、一般管理費のいずれもが「増加している」、「減少している」と回答する組合が近似値を示している。

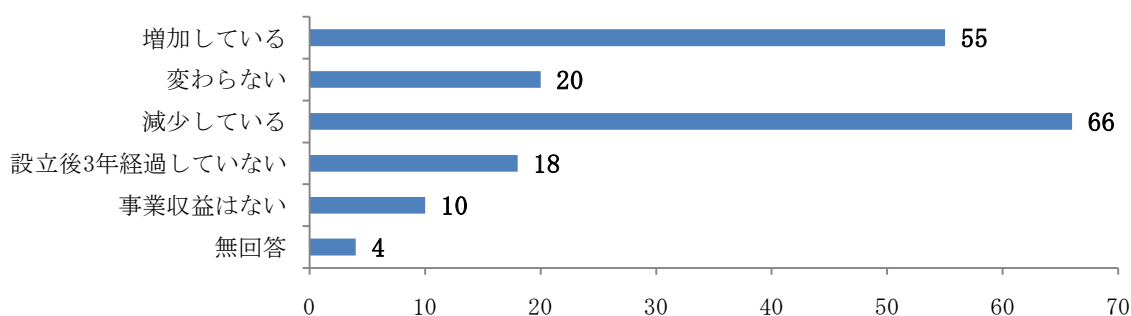
### ①平成17年度と比較した事業収益

表IV－2で平成17年度と比較した事業収益の増減をみると、「減少している」と回答した組合が最も多く173組合中66組合と全体の38.2%を占める一方で、「増加している」と回答した組合も55組合と事業収益が増加している組合も全体の31.8%を占める。

表IV-2：平成17年度と比較した事業収益

		合計	増加している	変わらない	減少している	設立後3年経過していない	事業収益はない	無回答
事業収益	回答数	173	55	20	66	18	10	4
	%	100.0	31.8	11.6	38.2	10.4	5.8	2.3

図IV-4：平成17年度と比較した事業収益



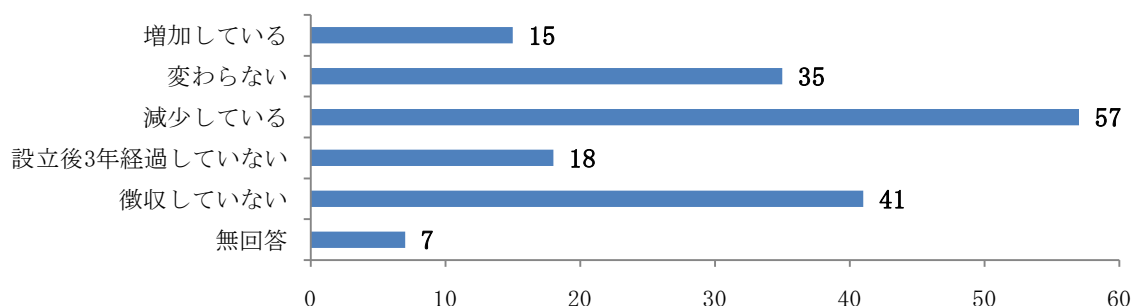
### ②平成17年度と比較した賦課金等収益

表IV-3で平成17年度と比較した賦課金等収益の増減をみると、「減少している」と回答した組合が最も多く173組合中57組合と全体の32.9%を占めるが、賦課金を徴収していない組合が40組合と全体の23.1%であることが分かる。

表IV-3：平成17年度と比較した賦課金等収益

		合計	増加している	変わらない	減少している	設立後3年経過していない	徴収していない	無回答
賦課金等収益	回答数	173	15	35	57	18	41	7
	%	100.0	8.7	20.2	32.9	10.4	23.7	4.0

図IV-5：平成17年度と比較した賦課金等収益



### ③平成17年度と比較した事業費用

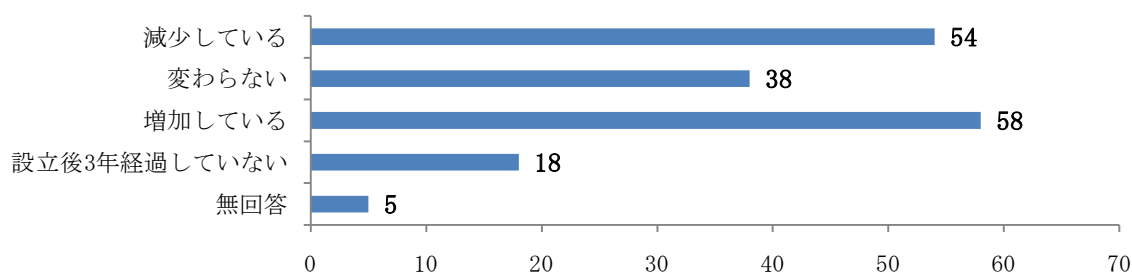
表IV-4で平成17年度と比較した事業費用の増減をみると、「増加している」と回答した組

合が 58 組合と 173 組合中 33.5%を占める一方で、「減少している」と回答した組合も 54 組合と全体の 31.2%を占めるなど、減少と増加がほぼ近い数値である。

表IV-4：平成17年度と比較した事業費用

		合計	減少している	変わらない	増加している	設立後3年経過していない	無回答
事業費用	回答数	173	54	38	58	18	5
	%	100.0	31.2	22.0	33.5	10.4	2.9

図IV-6：平成17年度と比較した事業費用



#### ④平成17年度と比較した一般管理費

表IV-5で平成17年度と比較した一般管理費の増減をみると、「増加している」と回答した組合が 59 組合と 173 組合中 34.1%を占める一方で、「減少している」と回答した組合も 53 組合と全体の 30.6%を占めるなど、減少と増加がほぼ近い数値である。

表IV-5：平成17年度と比較した一般管理費

		合計	減少している	変わらない	増加している	設立後3年経過していない	無回答
一般管理費	回答数	173	53	38	59	18	5
	%	100.0	30.6	22.0	34.1	10.4	2.9

図IV-7：平成17年度と比較した一般管理費

