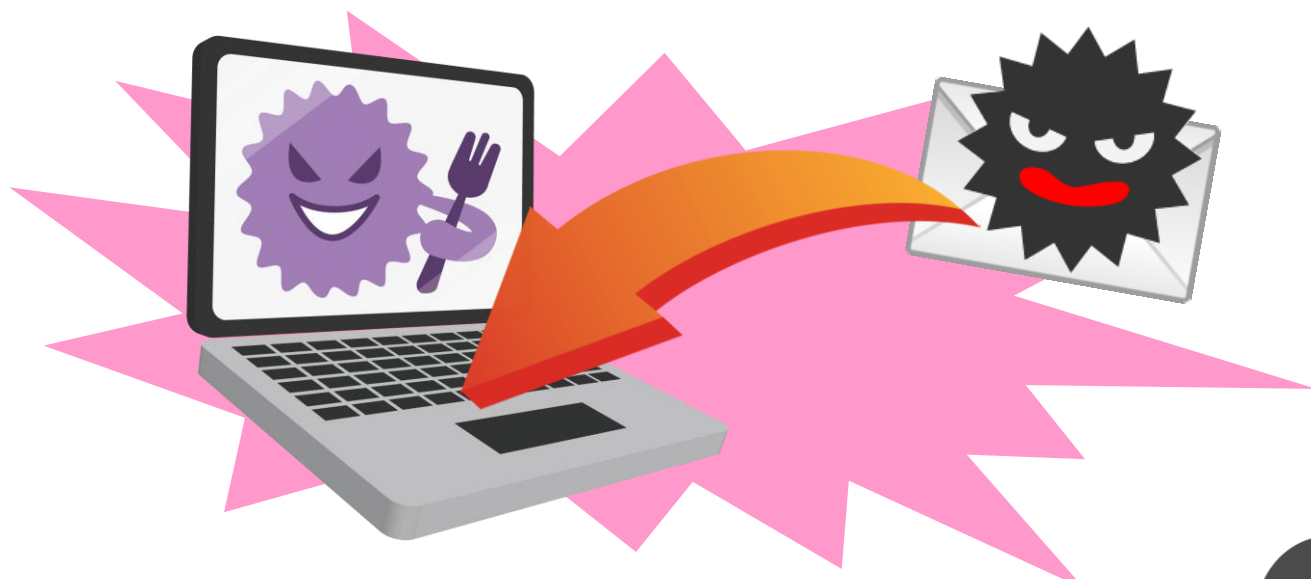


標的型攻撃メール

あなたの会社が狙われています！



標的型攻撃メールとは？

特定の組織から**重要な情報を盗むこと等を目的**として、組織の担当者が業務に関係するメールだと信じて開封してしまうように**巧妙に作り込まれたウイルス付きのメール**のこと。

こんな情報が狙われます

- ・ 顧客、社員の個人情報
- ・ 営業秘密、技術情報
- ・ 取引先や顧客とやり取りしたメール

etc.



標的型メールの例や見分け方が説明してあります。

独立行政法人情報処理推進機構(IPA)

IPAテクニカルウォッチ「標的型攻撃メールの例と見分け方」

<http://www.ipa.go.jp/security/technicalwatch/20150109.html>

標的型攻撃メールの被害を防ぐには？

重要なのは、従業員一人一人の**セキュリティ意識**を高め、日頃から**危機意識**を持って業務に当たることです。そのためには、**経営陣を含めた全従業員**に対する訓練や教育等による**意識付け**が必要です。

茨城県警察では、企業を対象とした**標的型攻撃メール訓練**を実施しています。訓練を希望する事業者の方は、下記までお問い合わせください。

※ 申込多数の場合はご希望に添えない場合があります。